

# Inspiron 17

## 7000-serie

# Brukerhåndbok

Datamaskinmodell: Inspiron 7737

Forskriftsmodell: P24E

Forskriftstype: P24E001



# Merknader, forholdsregler og advarsler



**MERK:** Et OBS!-avsnitt inneholder viktig informasjon som gjør at du kan bruke datamaskinen mer effektivt.



**FORHOLDSREGEL:** **VIKTIG** angir potensiell fare for maskinvaren eller tap av data hvis du ikke følger instruksjonene.



**ADVARSEL:** **ADVARSEL** angir potensiell fare for skade på eiendom, personskade eller død.

---

© 2013 Dell Inc.

Varemerker som brukes i denne teksten er: Dell™, DELL-logoen og Inspiron™ er varemerker som tilhører Dell Inc. Microsoft® og Windows® er enten varemerker eller registrerte varemerker som tilhører Microsoft Corporation i USA og/eller andre land. Bluetooth® er et registrert varemerke som tilhører Bluetooth SIG, Inc. og benyttes av Dell på lisens.

# Innhold

<b>Før du arbeider inne i datamaskinen</b> . . . . .	<b>7</b>
Før du begynner . . . . .	7
Anbefalte verktøy . . . . .	7
Sikkerhetsanvisninger. . . . .	8
<b>Etter at du har arbeidet inne i datamaskinen</b> . . . . .	<b>9</b>
<b>Ta ut et batteri</b> . . . . .	<b>10</b>
Prosedyre . . . . .	10
<b>Skifte batteri</b> . . . . .	<b>12</b>
Prosedyre . . . . .	12
<b>Ta ut minnemodul(er)</b> . . . . .	<b>13</b>
Før jobben . . . . .	13
Prosedyre . . . . .	13
<b>Sette inn minnemodulen(e)</b> . . . . .	<b>15</b>
Prosedyre . . . . .	15
Etter jobben . . . . .	15
<b>Ta ut den optiske stasjonen</b> . . . . .	<b>16</b>
Før jobben . . . . .	16
Prosedyre . . . . .	16
<b>Sette inn den optiske stasjonen</b> . . . . .	<b>18</b>
Prosedyre . . . . .	18
Etter jobben . . . . .	18
<b>Ta ut harddisken</b> . . . . .	<b>19</b>
Før jobben . . . . .	19
Prosedyre . . . . .	19
<b>Sette inn harddisken(e)</b> . . . . .	<b>21</b>
Prosedyre . . . . .	21
Etter jobben . . . . .	21

<b>Ta av tastaturet</b> . . . . .	<b>22</b>
Før jobben . . . . .	22
Prosedyre . . . . .	22
<b>Sette på tastaturet</b> . . . . .	<b>26</b>
Prosedyre . . . . .	26
Etter jobben . . . . .	26
<b>Ta av hoveddekselet</b> . . . . .	<b>27</b>
Før jobben . . . . .	27
Prosedyre . . . . .	27
<b>Sette på plass hoveddekselet</b> . . . . .	<b>29</b>
Prosedyre . . . . .	29
Etter jobben . . . . .	29
<b>Ta ut klokkebatteriet</b> . . . . .	<b>30</b>
Før jobben . . . . .	30
Prosedyre . . . . .	30
<b>Sette inn klokkebatteriet</b> . . . . .	<b>31</b>
Prosedyre . . . . .	31
Etter jobben . . . . .	31
<b>Ta ut trådløskortet</b> . . . . .	<b>32</b>
Før jobben . . . . .	32
Prosedyre . . . . .	32
<b>Sette inn trådløskortet</b> . . . . .	<b>33</b>
Prosedyre . . . . .	33
Etter jobben . . . . .	33
<b>Fjerne kjøleenheten</b> . . . . .	<b>34</b>
Før jobben . . . . .	34
Prosedyre . . . . .	34
<b>Sette tilbake kjøleenheten</b> . . . . .	<b>36</b>
Prosedyre . . . . .	36
Etter jobben . . . . .	36


<b>Fjerne USB-kortet</b> . . . . .	<b>37</b>
Før jobben . . . . .	37
Prosedyre . . . . .	37
<b>Sette inn USB-kortet</b> . . . . .	<b>38</b>
Prosedyre . . . . .	38
Etter jobben . . . . .	38
<b>Ta av høyttalerne</b> . . . . .	<b>39</b>
Før jobben . . . . .	39
Prosedyre . . . . .	39
<b>Sette inn høyttalerne</b> . . . . .	<b>40</b>
Prosedyre . . . . .	40
Etter jobben . . . . .	40
<b>Ta ut hovedkortet</b> . . . . .	<b>41</b>
Før jobben . . . . .	41
Prosedyre . . . . .	42
<b>Sette inn hovedkortet</b> . . . . .	<b>45</b>
Prosedyre . . . . .	45
Etter jobben . . . . .	46
<b>Ta av håndleddsstøtten</b> . . . . .	<b>47</b>
Før jobben . . . . .	47
Prosedyre . . . . .	48
<b>Sette på plass håndleddsstøtten</b> . . . . .	<b>51</b>
Prosedyre . . . . .	51
Etter jobben . . . . .	51
<b>Ta av skjermenheten</b> . . . . .	<b>52</b>
Før jobben . . . . .	52
Prosedyre . . . . .	52
<b>Sette på skjermenheten</b> . . . . .	<b>56</b>
Prosedyre . . . . .	56
Etter jobben . . . . .	56

<b>Ta ut strømadapterporten . . . . .</b>	<b>57</b>
Før jobben . . . . .	57
Prosedyre . . . . .	58
<b>Sette inn strømadapterporten . . . . .</b>	<b>59</b>
Prosedyre . . . . .	59
Etter jobben . . . . .	59
<b>Flashoppdatere BIOS . . . . .</b>	<b>60</b>

# Før du arbeider inne i datamaskinen

---

## Før du begynner

 **FORHOLDSREGEL: Lagre og lukk alle åpne filer og avslutt alle åpne programmer før du slår av datamaskinen, slik at du unngår å miste data.**

- 1 Lagre og lukk alle åpne filer og avslutt alle åpne programmer før du slår av datamaskinen.

Microsoft Windows 8: Pek musen til øvre/nedre høyre hjørne av skjermen for å åpne Charms-panelet. Klikk deretter **Innstillinger**→ **Strøm**→ **Slå av**.



**MERK:** Hvis du bruker et annet operativsystem, må du se dokumentasjonen til operativsystemet for å finne instruksjoner for hvordan du avslutter og slår av.

- 2 Etter at datamaskinen er slått av må du koble den fra strømmettet.
- 3 Koble fra alle kabler, slik som strøm- og USB-kablene.
- 4 Koble fra alt eksternt utstyr fra datamaskinen.









## Anbefalte verktøy

Veiledningene i dette dokumentet kan kreve at du bruker følgende verktøy:

- En stjerneskrutrekker
- Plastspiss

# Sikkerhetsanvisninger


Følg disse retningslinjene for sikkerhet for å beskytte datamaskinen mot mulig skade og verne om din egen sikkerhet.

-  **ADVARSEL:** Før du arbeider inne i datamaskinen, må du lese sikkerhetsinformasjonen som fulgte med datamaskinen. Du finner mer informasjon om god sikkerhetspraksis på hjemmesiden for overholdelse av forskrifter (Regulatory Compliance) på [dell.com/regulatory\\_compliance](http://dell.com/regulatory_compliance).
-  **ADVARSEL:** Koble fra alle strømkilder før du åpner datamaskindekselet eller paneler. Når du er ferdig med arbeidet inni datamaskinen, setter du plass alle deksler, paneler og skruer før du kobler til strømkilden.
-  **FORHOLDSREGEL:** Det er bare sertifiserte serviceteknikere som er autorisert til å ta av datamaskindekslet og få tilgang til de innvendige komponentene i datamaskinen.
-  **FORHOLDSREGEL:** Sørg for at arbeidsflaten er plan og ren slik at du ikke skader datamaskinen.
-  **FORHOLDSREGEL:** Når du skal koble fra en nettverkskabel, må du først koble kablen fra datamaskinen og deretter fra nettverksenheten.
-  **FORHOLDSREGEL:** Når du kobler fra en kabel, må du trekke i kontakten eller i strekkavlastningsløkken og ikke i selve kablen. Noen kabler har kontakter med låsetapper eller tommelskruer som du må løsne før du kobler fra kablen. Når du kobler fra kabler, må du sørge for å ha dem jevnt innrettet slik at du ikke bøyer noen av kontaktpinnene. Når du kobler til kabler, må du passe på at kontaktene og portene er riktig vei og innrettet etter hverandre.
-  **FORHOLDSREGEL:** Sørg for at du er jordet ved å berøre en umalt metallflate før du håndterer deler inne i datamaskinen. Under arbeidet må du med jevne mellomrom berøre en umalt metallflate for å lade ut statisk elektrisitet som kan skade de interne komponentene.
-  **FORHOLDSREGEL:** For å unngå å skade komponenter og kort må du holde dem i kantene og unngå å berøre pinner og kontakter.



# Etter at du har arbeidet inne i datamaskinen

---

 **FORHOLDSREGEL:** Hvis du lar løse skruer ligge igjen inne i datamaskinen din, kan dette skade datamaskinen slik at den ikke fungerer.

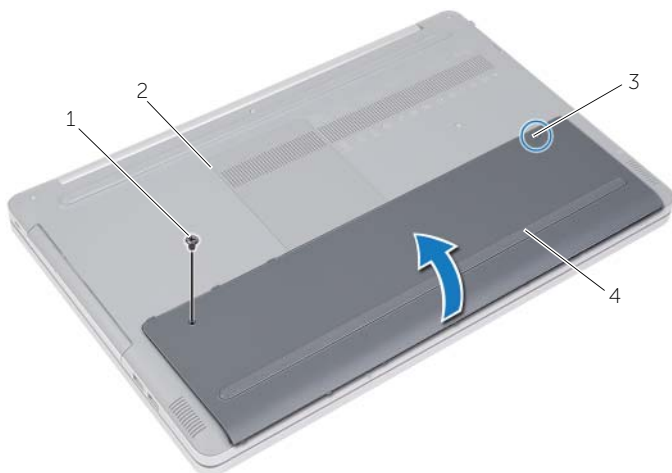
- 1 Skru inn alle skruer, og påse at det ikke er noen løse skruer inne i datamaskinen.
- 2 Koble til alle kabler, eksterne enheter, kabler og andre del(er) som du tok ut før du startet arbeidet på datamaskinen.
- 3 Koble datamaskinen til et støpsel.
- 4 Slå på datamaskinen.

# Ta ut et batteri

**⚠ ADVARSEL:** Før du gjør noe arbeid inne i datamaskinen, må du lese sikkerhetsinformasjonen som fulgte med datamaskinen og følge trinnene i "Før du arbeider inne i datamaskinen" på side 7. Etter at du har jobbet inni datamaskinen, må du følge anvisningene i "Etter at du har arbeidet inne i datamaskinen" på side 9. Du finner mer informasjon om god sikkerhetspraksis på hjemmesiden for overholdelse av forskrifter (Regulatory Compliance) på [dell.com/regulatory\\_compliance](http://dell.com/regulatory_compliance).

## Prosedyre

- 1 Lukk skjermen og snu datamaskinen.
- 2 Skru ut skruen som fester batteridekslet til datamaskinbasen.
- 3 Løsne festeskruen som fester batteridekselet til datamaskinbasen.
- 4 Løft batteridekslet vekk fra datamaskinbasen.



1 skru

2 datamaskinbase

3 festeskru

4 batterideksel

- 5 Skru ut skruene som fester batteriet til datamaskinbasen.
- 6 Bruk uttrekkstappen og løft batteriet ut av datamaskinbasen.



---

1 skruer (2)

2 uttrekkstapp

---

3 batteri

---

# Skifte batteri

---



**ADVARSEL:** Før du gjør noe arbeid inne i datamaskinen, må du lese sikkerhetsinformasjonen som fulgte med datamaskinen og følge trinnene i "Før du arbeider inne i datamaskinen" på side 7. Etter at du har jobbet inni datamaskinen, må du følge anvisningene i "Etter at du har arbeidet inne i datamaskinen" på side 9. Du finner mer informasjon om god sikkerhetspraksis på hjemmesiden for overholdelse av forskrifter (Regulatory Compliance) på [dell.com/regulatory\\_compliance](https://dell.com/regulatory_compliance).

## Prosedyre

- 1 Innrett skruehullene på batteriet med skruehullene på datamaskinbasen og plasser batteriet på datamaskinbasen.
- 2 Skru inn skruene som fester batteriet til datamaskinbasen.
- 3 Rett inn skruehullene på batteridekselet etter skruehullene på datamaskinbasen.
- 4 Trekk til skruen som fester batteridekselet til datamaskinbasen.

# Ta ut minnemodul(er)

---

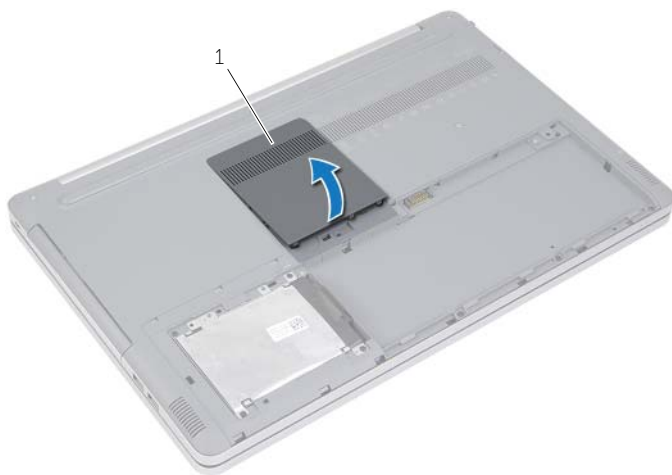
**⚠ ADVARSEL:** Før du gjør noe arbeid inne i datamaskinen, må du lese sikkerhetsinformasjonen som fulgte med datamaskinen og følge trinnene i "Før du arbeider inne i datamaskinen" på side 7. Etter at du har jobbet inni datamaskinen, må du følge anvisningene i "Etter at du har arbeidet inne i datamaskinen" på side 9. Du finner mer informasjon om god sikkerhetspraksis på hjemmesiden for overholdelse av forskrifter (Regulatory Compliance) på [dell.com/regulatory\\_compliance](http://dell.com/regulatory_compliance).

## Før jobben

Ta ut batteriet. Se "Ta ut et batteri" på side 10.

## Prosedyre

- 1 Løft minnemoduldekselet av datamaskinbasen.

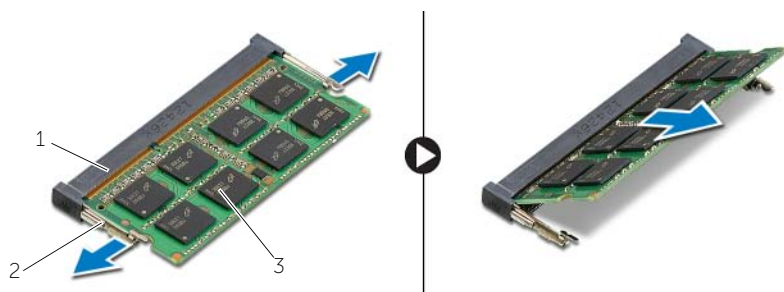


---

1 minnemoduldekselet

---

- 2 Press sikkerhetsklemmene i hver ende av minnemodulkontakten forsiktig fra hverandre til minnemodulen spretter ut.
- 3 Ta minnemodulen ut av datamaskinen.



1 minnemodulkontakt

2 festeklemmer (2)

3 minnemodul

# Sette inn minnemodulen(e)

**⚠ ADVARSEL:** Før du gjør noe arbeid inne i datamaskinen, må du lese sikkerhetsinformasjonen som fulgte med datamaskinen og følge trinnene i "Før du arbeider inne i datamaskinen" på side 7. Etter at du har jobbet inni datamaskinen, må du følge anvisningene i "Etter at du har arbeidet inne i datamaskinen" på side 9. Du finner mer informasjon om god sikkerhetspraksis på hjemmesiden for overholdelse av forskrifter (Regulatory Compliance) på [dell.com/regulatory\\_compliance](http://dell.com/regulatory_compliance).

## Prosedyre

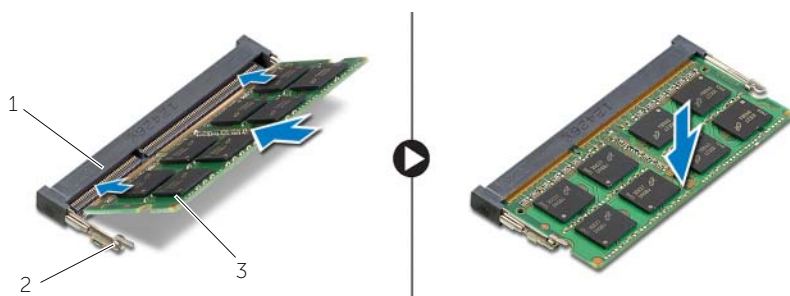
- 1 Innretthakket på minnemodulen med tappen på minnemodulkontakten.
- 2 Skyv minnemodulen inn i kontakten i en vinkel, og press modulen ned slik at den klikker på plass.

**✎ MERK:** Hvis du ikke hører et klikk, må du ta ut minnemodulen og sette den inn på nytt.

- 3 Sett tilbake dekslet til minnemodulene.

## Etter jobben

Sett tilbake batteriet. Se "Skifte batteri" på side 12.



1 minnemodulkontakt  
3 minnemodul

2 festeklemmer (2)

# Ta ut den optiske stasjonen

---

**⚠ ADVARSEL:** Før du gjør noe arbeid inne i datamaskinen, må du lese sikkerhetsinformasjonen som fulgte med datamaskinen og følge trinnene i "Før du arbeider inne i datamaskinen" på side 7. Etter at du har jobbet inni datamaskinen, må du følge anvisningene i "Etter at du har arbeidet inne i datamaskinen" på side 9. Du finner mer informasjon om god sikkerhetspraksis på hjemmesiden for overholdelse av forskrifter (Regulatory Compliance) på [dell.com/regulatory\\_compliance](http://dell.com/regulatory_compliance).

## Før jobben

Ta ut batteriet. Se "Ta ut et batteri" på side 10.

## Prosedyre

- 1 Løft minnemoduldekselet av datamaskinbasen.



---

1 minnemoduldekselet

---



- 2 Skru ut skruen som fester den optiske stasjonen til datamaskinkabinettet.
- 3 Bruk en plastspiss til å skyve den optiske stasjonen ut av stasjonsrommet.



1	optisk stasjonsenhet	2	skru
3	plastspiss		

- 4 Skru ut skruene som fester braketten til den optiske stasjonsenheten, og fjern braketten.
- 5 Løsne forsiktig rammen til den optiske stasjonen og ta den bort fra den optiske stasjonen.



1	skru	2	brakett til optisk stasjon
3	optisk stasjon	4	ramme på optisk stasjon

# Sette inn den optiske stasjonen

---



**ADVARSEL:** Før du gjør noe arbeid inne i datamaskinen, må du lese sikkerhetsinformasjonen som fulgte med datamaskinen og følge trinnene i "Før du arbeider inne i datamaskinen" på side 7. Etter at du har jobbet inni datamaskinen, må du følge anvisningene i "Etter at du har arbeidet inne i datamaskinen" på side 9. Du finner mer informasjon om god sikkerhetspraksis på hjemmesiden for overholdelse av forskrifter (Regulatory Compliance) på [dell.com/regulatory\\_compliance](https://dell.com/regulatory_compliance).

## Prosedyre

- 1 Koble rammen til den optiske stasjonen.
- 2 Juster skruehullene på braketten til den optiske stasjonen etter skruehullene på stasjonen.
- 3 Skru inn skruene som fester braketten til den optiske stasjonen.
- 4 Skyv den optiske stasjonsenheten tilbake i det optiske stasjonsrommet.
- 5 Skru inn skruen som fester den optiske stasjonen til datamaskinen.
- 6 Sett tilbake dekslet til minnemodulene.

## Etter jobben

Sett tilbake batteriet. Se "Skifte batteri" på side 12.

# Ta ut harddisken

**⚠ ADVARSEL:** Før du gjør noe arbeid inne i datamaskinen, må du lese sikkerhetsinformasjonen som fulgte med datamaskinen og følge trinnene i "Før du arbeider inne i datamaskinen" på side 7. Etter at du har jobbet inni datamaskinen, må du følge anvisningene i "Etter at du har arbeidet inne i datamaskinen" på side 9. Du finner mer informasjon om god sikkerhetspraksis på hjemmesiden for overholdelse av forskrifter (Regulatory Compliance) på [dell.com/regulatory\\_compliance](http://dell.com/regulatory_compliance).

**△ FORHOLDSREGEL:** For å unngå tap av data må du ikke ta ut harddisken mens datamaskinen er slått på eller i hvilemodus.

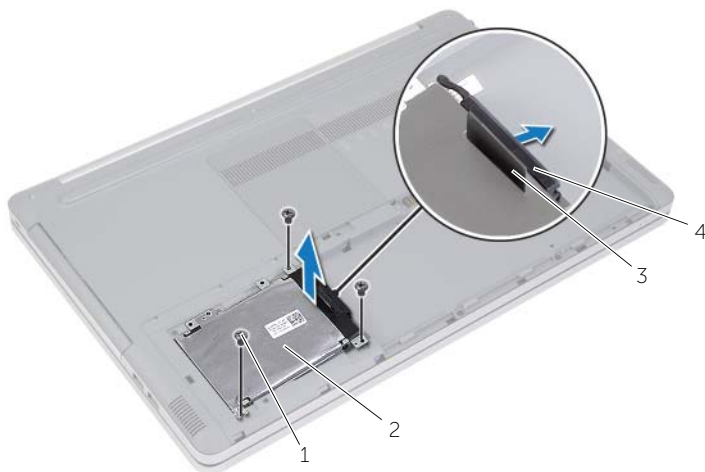
**△ FORHOLDSREGEL:** Harddisker er ekstremt skjøre. Vær varsom når du håndterer harddisken.

## Før jobben

Ta ut batteriet. Se "Ta ut et batteri" på side 10.

## Prosedyre

- 1 Skru ut skruene som fester harddiskenheten til datamaskinbasen.
- 2 Bruk uttrekkstappen og løft harddiskenheten.
- 3 Koble fra kabelen til harddisken, og løft harddiskenheten ut av datamaskinbasen.



1 skruer (3)

2 harddiskenhet

3 uttrekkstapp

4 harddiskkabel


- 4 Skru ut skruene som fester harddiskrammen til harddisken.
- 5 Bruk uttrekkstappen og løft harddiskbraketten av harddisken.



1	uttrekkstapp	2	harddiskramme
3	harddisk	4	skruer (4)

# Sette inn harddisken(e)

---

 **ADVARSEL:** Før du gjør noe arbeid inne i datamaskinen, må du lese sikkerhetsinformasjonen som fulgte med datamaskinen og følge trinnene i "Før du arbeider inne i datamaskinen" på side 7. Etter at du har jobbet inni datamaskinen, må du følge anvisningene i "Etter at du har arbeidet inne i datamaskinen" på side 9. Du finner mer informasjon om god sikkerhetspraksis på hjemmesiden for overholdelse av forskrifter (Regulatory Compliance) på [dell.com/regulatory\\_compliance](https://dell.com/regulatory_compliance).

 **FORHOLDSREGEL:** Harddisker er ekstremt skjøre. Vær varsom når du håndterer harddisken.

## Prosedyre

- 1 Rett inn skruerhullene på harddiskrammen etter skruerhullene på harddisken.
- 2 Skru inn skruene som fester harddiskrammen til harddisken.
- 3 Koble harddiskkabelen til harddiskenheten.
- 4 Plasser harddiskenheten på kabinettet, og skyv den på plass.
- 5 Skru inn skruene som fester harddiskenheten til datamaskinbasen.

## Etter jobben

Sett tilbake batteriet. Se "Skifte batteri" på side 12.

# Ta av tastaturet

---

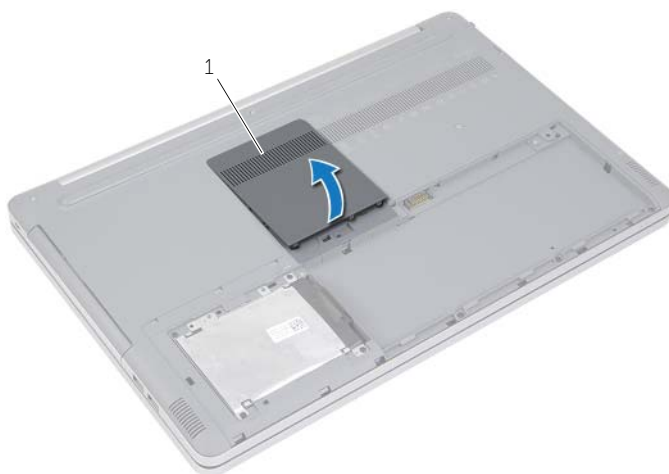
**⚠ ADVARSEL:** Før du gjør noe arbeid inne i datamaskinen, må du lese sikkerhetsinformasjonen som fulgte med datamaskinen og følge trinnene i "Før du arbeider inne i datamaskinen" på side 7. Etter at du har jobbet inni datamaskinen, må du følge anvisningene i "Etter at du har arbeidet inne i datamaskinen" på side 9. Du finner mer informasjon om god sikkerhetspraksis på hjemmesiden for overholdelse av forskrifter (Regulatory Compliance) på [dell.com/regulatory\\_compliance](http://dell.com/regulatory_compliance).

## Før jobben

Ta ut batteriet. Se "Ta ut et batteri" på side 10.

## Prosedyre

- 1 Løft minnemodulens deksel vekk fra datamaskinbasen.



---

1 minnemoduldeksel

---

- 2 Skru ut skruen som fester tastaturet til datamaskinbasen.

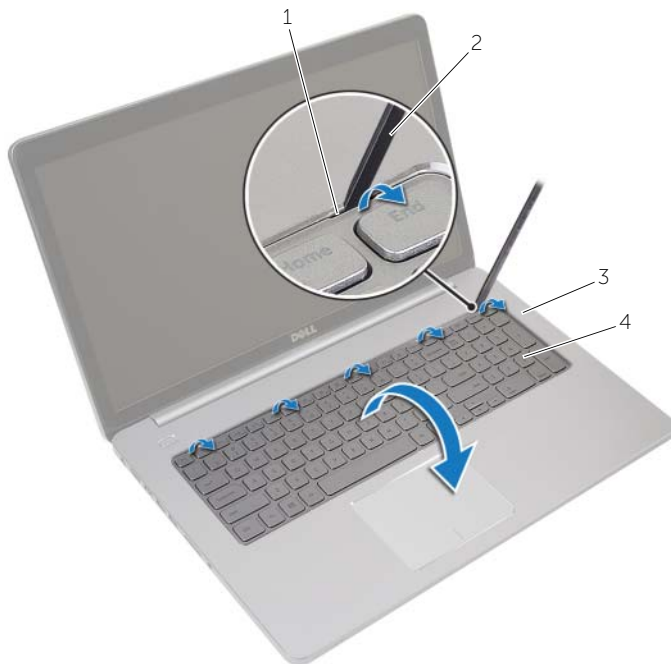


---

1 skru

---

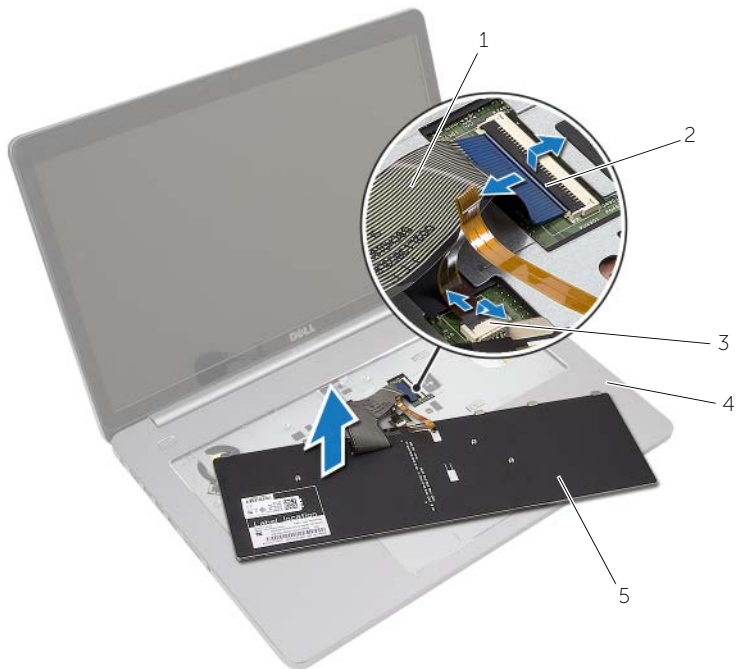
- 3 Snu datamaskinen.
- 4 Bruk en plastspiss til å løsne tastaturet fra tappene på håndleddstøtten.



1	tapper (5)	2	plastspiss
3	håndleddstøtte	4	tastatur



- 5 Snu tastaturet og legg det over håndleddstøtten.
- 6 Løft opp låsetappen og koble tastaturkabelen fra kontakten på hovedkortet.
- 7 Løft opp låsetappen og koble kabelen til tastaturets bakgrunnsbelysning fra kontakten på hovedkortet.
- 8 Løft tastaturet av håndstøtten.



1	tastaturkabel	2	låser (2)
3	tastaturlyskabel	4	håndleddstøtte
5	tastatur		

# Sette på tastaturet

---



**ADVARSEL:** Før du gjør noe arbeid inne i datamaskinen, må du lese sikkerhetsinformasjonen som fulgte med datamaskinen og følge trinnene i "Før du arbeider inne i datamaskinen" på side 7. Etter at du har jobbet inni datamaskinen, må du følge anvisningene i "Etter at du har arbeidet inne i datamaskinen" på side 9. Du finner mer informasjon om god sikkerhetspraksis på hjemmesiden for overholdelse av forskrifter (Regulatory Compliance) på [dell.com/regulatory\\_compliance](http://dell.com/regulatory_compliance).

## Prosedyre

- 1 Skyv kablen til tastaturets bakgrunnsbelysning inn i kontakten, og trykk ned på kontaktlåsen for å feste kablen.
- 2 Skyv tastaturkablen inn i tastaturkontakten, og trykk ned på låsetappen for å feste kablen.
- 3 Skyv tappene på tastaturet inn i sporene på håndleddstøtten, og plasser tastaturet over håndleddstøtten.
- 4 Sett tilbake skruene som fester høyttalerne til datamaskinens kabinett.
- 5 Snu datamaskinen, og skru inn skruene som fester tastaturet til datamaskinbasen.
- 6 Sett tilbake dekslet til minnemodulene.

## Etter jobben

Sett tilbake batteriet. Se "Skifte batteri" på side 12.

# Ta av hoveddekselet

---

**⚠ ADVARSEL:** Før du gjør noe arbeid inne i datamaskinen, må du lese sikkerhetsinformasjonen som fulgte med datamaskinen og følge trinnene i "Før du arbeider inne i datamaskinen" på side 7. Etter at du har jobbet inni datamaskinen, må du følge anvisningene i "Etter at du har arbeidet inne i datamaskinen" på side 9. Du finner mer informasjon om god sikkerhetspraksis på hjemmesiden for overholdelse av forskrifter (Regulatory Compliance) på [dell.com/regulatory\\_compliance](http://dell.com/regulatory_compliance).

## Før jobben

- 1 Ta ut batteriet. Se "Ta ut et batteri" på side 10.
- 2 Følg instruksjonene fra trinn 1 til trinn 3 i "Ta ut den optiske stasjonen" på side 16.
- 3 Følg instruksjonene fra trinn 1 til trinn 3 i "Ta ut harddisken" på side 19.
- 4 Fjern tastaturet. Se "Ta av tastaturet" på side 22.

## Prosedyre

- 1 Ta ut skruene som fester bunndekselet til datamaskinbasen.



---

1 skruer (2)

---

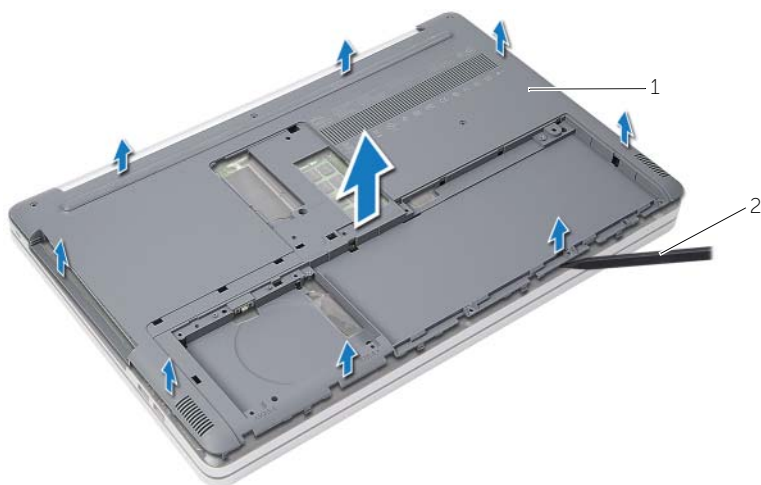
2 Snu datamaskinen, og skru inn skruene som fester dekselet til datamaskinen.



1 skruer (8)

2 hoveddeksel

3 Løft bunndekselet vekk fra datamaskinbasen.



1 hoveddeksel

2 plastspiss

# Sette på plass hoveddekslet

---



**ADVARSEL:** Før du gjør noe arbeid inne i datamaskinen, må du lese sikkerhetsinformasjonen som fulgte med datamaskinen og følge trinnene i "Før du arbeider inne i datamaskinen" på side 7. Etter at du har jobbet inni datamaskinen, må du følge anvisningene i "Etter at du har arbeidet inne i datamaskinen" på side 9. Du finner mer informasjon om god sikkerhetspraksis på hjemmesiden for overholdelse av forskrifter (Regulatory Compliance) på [dell.com/regulatory\\_compliance](https://dell.com/regulatory_compliance).

## Prosedyre

- 1 Plasser bunndekslet på datamaskinbasen, og klikk det på plass.
- 2 Skru inn skruene som fester bunndekslet til datamaskinbasen.

## Etter jobben

- 1 Sett på plass tastaturet. Se "Sette på tastaturet" på side 26.
- 2 Følg instruksjonene fra trinn 4 til trinn 6 i "Sette inn den optiske stasjonen" på side 18.
- 3 Følg instruksjonene fra trinn 3 til trinn 5 i "Sette inn harddiskene" på side 21.
- 4 Monter den optiske stasjonen. Se "Sette inn den optiske stasjonen" på side 18.
- 5 Sett tilbake batteriet. Se "Skifte batteri" på side 12.

# Ta ut klokkebatteriet

---

**⚠ ADVARSEL:** Før du gjør noe arbeid inne i datamaskinen, må du lese sikkerhetsinformasjonen som fulgte med datamaskinen og følge trinnene i "Før du arbeider inne i datamaskinen" på side 7. Etter at du har jobbet inni datamaskinen, må du følge anvisningene i "Etter at du har arbeidet inne i datamaskinen" på side 9. Du finner mer informasjon om god sikkerhetspraksis på hjemmesiden for overholdelse av forskrifter (Regulatory Compliance) på [dell.com/regulatory\\_compliance](http://dell.com/regulatory_compliance).

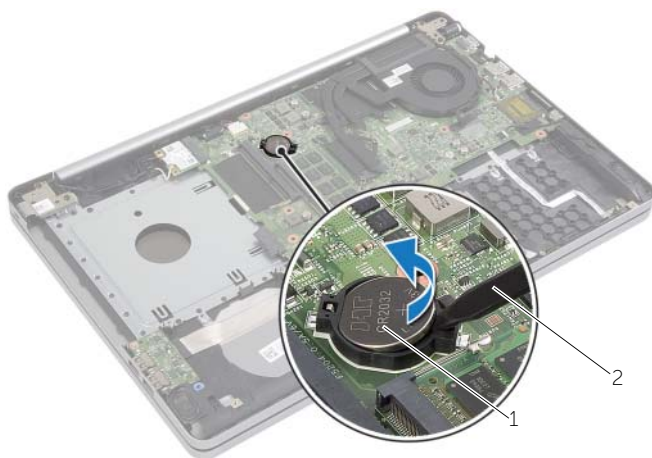
**⚠ FORHOLDSREGEL:** Når du tar ut knappcellebatteriet, blir BIOS-innstillingene tilbakestilt til standardverdiene. Det anbefales at du noterer deg BIOS-innstillingene før du tar ut klokkebatteriet.

## Før jobben

- 1 Ta ut batteriet. Se "Ta ut et batteri" på side 10.
- 2 Fjern den optiske stasjonen. Se "Ta ut den optiske stasjonen" på side 16.
- 3 Fjern harddiskenheten. Se "Ta ut harddisken" på side 19.
- 4 Fjern tastaturet. Se "Ta av tastaturet" på side 22.
- 5 Ta av dekselet. Se "Ta av hoveddekselet" på side 27.

## Prosedyre

Bruk en plastspiss til å lirke klokkebatteriet forsiktig ut av batterikontakten på hovedkortet.



---


1 klokkebatteri


2 plastspiss

---

# Sette inn klokkebatteriet

---

 **ADVARSEL:** Før du gjør noe arbeid inne i datamaskinen, må du lese sikkerhetsinformasjonen som fulgte med datamaskinen og følge trinnene i "Før du arbeider inne i datamaskinen" på side 7. Etter at du har jobbet inni datamaskinen, må du følge anvisningene i "Etter at du har arbeidet inne i datamaskinen" på side 9. Du finner mer informasjon om god sikkerhetspraksis på hjemmesiden for overholdelse av forskrifter (Regulatory Compliance) på [dell.com/regulatory\\_compliance](http://dell.com/regulatory_compliance).

 **ADVARSEL:** Batteriet kan eksplodere hvis det settes inn feil. Batteriet må bare byttes ut med samme eller tilsvarende type. Kvitt deg med brukte batterier i samsvar med produsentens veiledning.

## Prosedyre

Vend den positive siden opp, og klikk klokkebatteriet i batterikontakten på hovedkortet.

## Etter jobben

- 1 Sett på bunndekselet. Se "Sette på plass hoveddekselet" på side 29.
- 2 Sett på plass tastaturet. Se "Sette på tastaturet" på side 26.
- 3 Monter harddiskenheten. Se "Sette inn harddisken(e)" på side 21.
- 4 Bytte den optiske enheten. Se "Sette inn den optiske stasjonen" på side 18.
- 5 Sett tilbake batteriet. Se "Skifte batteri" på side 12.

# Ta ut trådløskortet

**⚠ ADVARSEL:** Før du gjør noe arbeid inne i datamaskinen, må du lese sikkerhetsinformasjonen som fulgte med datamaskinen og følge trinnene i "Før du arbeider inne i datamaskinen" på side 7. Etter at du har jobbet inni datamaskinen, må du følge anvisningene i "Etter at du har arbeidet inne i datamaskinen" på side 9. Du finner mer informasjon om god sikkerhetspraksis på hjemmesiden for overholdelse av forskrifter (Regulatory Compliance) på [dell.com/regulatory\\_compliance](http://dell.com/regulatory_compliance).

## Før jobben

- 1 Ta ut batteriet. Se "Ta ut et batteri" på side 10.
- 2 Fjern den optiske stasjonen. Se "Ta ut den optiske stasjonen" på side 16.
- 3 Fjern harddiskenheten. Se "Ta ut harddisken" på side 19.
- 4 Fjern tastaturet. Se "Ta av tastaturet" på side 22.
- 5 Ta av bunndekselet. Se "Ta av hoveddekselet" på side 27.

## Prosedyre

- 1 Koble antennekablene fra det trådløse minikortet.
- 2 Trykk på knasten for å løse ut det trådløse kortet.
- 3 Skyv det trådløse kortet ut av kontakten.



1 tapp

2 trådløskort


3 antennekabler (2)

4 minikort-kontakt




# Sette inn trådløskortet

---

 **ADVARSEL:** Før du gjør noe arbeid inne i datamaskinen, må du lese sikkerhetsinformasjonen som fulgte med datamaskinen og følge trinnene i "Før du arbeider inne i datamaskinen" på side 7. Etter at du har jobbet inni datamaskinen, må du følge anvisningene i "Etter at du har arbeidet inne i datamaskinen" på side 9. Du finner mer informasjon om god sikkerhetspraksis på hjemmesiden for overholdelse av forskrifter (Regulatory Compliance) på [dell.com/regulatory\\_compliance](http://dell.com/regulatory_compliance).

## Prosedyre

 **FORHOLDSREGEL:** For å unngå skade på det trådløse minikortet må du påse at det ikke ligger noen kabler under det trådløse minikortet.

- 1 Innrett hakket på trådløskortet etter tappen på kontakten til trådløskortet.
- 2 Sett det trådløse kortet ned i mini-card-kontakten i en vinkel.
- 3 Trykk den andre enden på det trådløse kortet ned for å feste det i tappen.
- 4 Koble antennekablene til det trådløskortet.

Tabellen nedenfor viser fargeplanen for antennekablene til trådløskortet datamaskinen støtter.

Kontakter på det trådløse minikortet	Farge antennekabel
Hoved (hvit trekant)	Hvit
Hjelpekontakt (svart trekant)	Svart

## Etter jobben

- 1 Sett på dekselet. Se "Sette på plass hoveddekselet" på side 29.
- 2 Sett på plass tastaturet. Se "Sette på tastaturet" på side 26.
- 3 Monter harddiskenheten. Se "Sette inn harddisken(e)" på side 21.
- 4 Monter den optiske stasjonen. Se "Sette inn den optiske stasjonen" på side 18.
- 5 Sett tilbake batteriet. Se "Skifte batteri" på side 12.

# Fjerne kjøleenheten

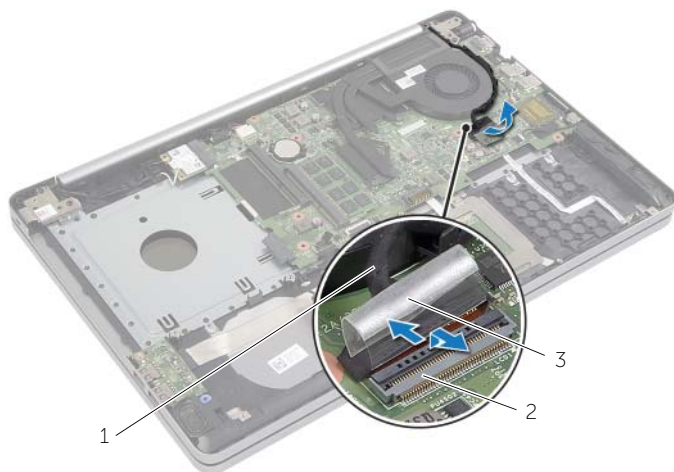
**⚠ ADVARSEL:** Før du gjør noe arbeid inne i datamaskinen, må du lese sikkerhetsinformasjonen som fulgte med datamaskinen og følge trinnene i "Før du arbeider inne i datamaskinen" på side 7. Etter at du har jobbet inni datamaskinen, må du følge anvisningene i "Etter at du har arbeidet inne i datamaskinen" på side 9. Du finner mer informasjon om god sikkerhetspraksis på hjemmesiden for overholdelse av forskrifter (Regulatory Compliance) på [dell.com/regulatory\\_compliance](http://dell.com/regulatory_compliance).

## Før jobben

- 1 Ta ut batteriet. Se "Ta ut et batteri" på side 10.
- 2 Ta ut den optiske stasjonen. Se "Ta ut den optiske stasjonen" på side 16.
- 3 Ta ut harddisken. Se "Ta ut harddisken" på side 19.
- 4 Fjern tastaturet. Se "Ta av tastaturet" på side 22.
- 5 Ta av dekselet. Se "Ta av hoveddekselet" på side 27.

## Prosedyre

- 1 Fjern tapen fra kontakten på skjermkabelen.
- 2 Løft låsen opp og koble skjermkabelen fra kontakten på hovedkortet.
- 3 Noter deg hvordan kabelen er lagt, og ta skjermkabelen ut av kabelsporene på viften.

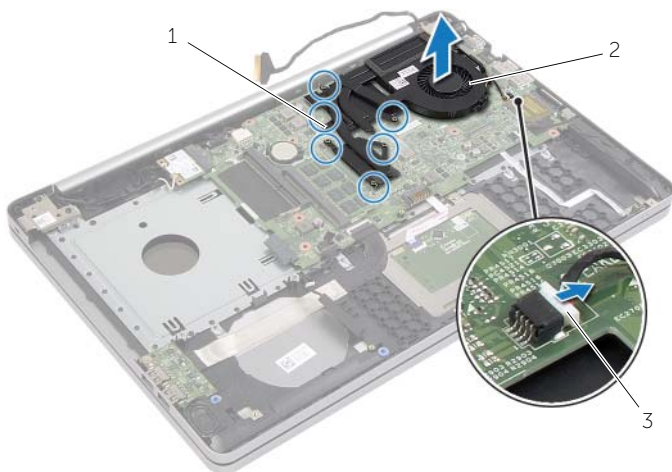


1 skjermkabel

2 sperrelås

3 teip

- 4 Trekk ut viftekabelen fra hovedkortet.
- 5 Løsne festeskruene som holder kjøleenheten til hovedkortet, i sekvensiell rekkefølge (angitt på kjøleenheten).
- 6 Løft kjøleenheten vekk fra hovedkortet.



---

1 festeskruer (6)

2 kjøleenhet

3 viftekabel

---

# Sette tilbake kjøleenheten

---



**ADVARSEL:** Før du gjør noe arbeid inne i datamaskinen, må du lese sikkerhetsinformasjonen som fulgte med datamaskinen og følge trinnene i "Før du arbeider inne i datamaskinen" på side 7. Etter at du har jobbet inni datamaskinen, må du følge anvisningene i "Etter at du har arbeidet inne i datamaskinen" på side 9. Du finner mer informasjon om god sikkerhetspraksis på hjemmesiden for overholdelse av forskrifter (Regulatory Compliance) på [dell.com/regulatory\\_compliance](https://dell.com/regulatory_compliance).

## Prosedyre

- 1 Innrett skruehullene på kjøleenheten etter skruehullene på hovedkortet.
- 2 Trekk til de to festeskruene som holder kjøleenheten til hovedkortet.
- 3 Koble viftekabelen til hovedkortet.
- 4 Koble skjermkabelen til hovedkortet.
- 5 Før skjermkabelen gjennom kabelsporet på viften.

## Etter jobben

- 1 Sett på dekselet. Se "Sette på plass hoveddekselet" på side 29.
- 2 Sett på plass tastaturet. Se "Sette på tastaturet" på side 26.
- 3 Sett på plass harddisken. Se "Sette inn harddisken(e)" på side 21.
- 4 Sett på plass den optiske stasjonen. Se "Sette inn den optiske stasjonen" på side 18.
- 5 Sett tilbake batteriet. Se "Skifte batteri" på side 12.

# Fjerne USB-kortet

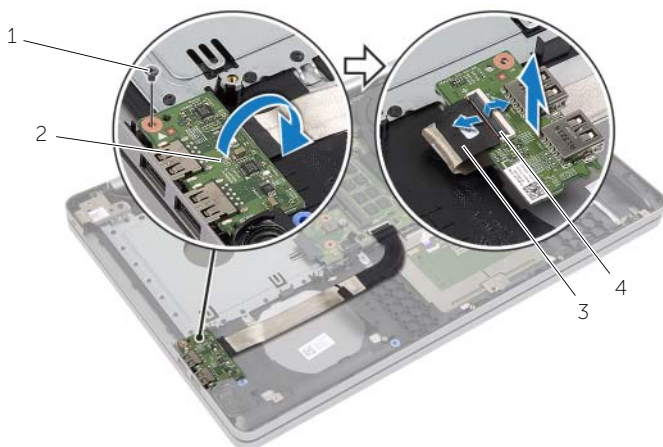
**⚠ ADVARSEL:** Før du gjør noe arbeid inne i datamaskinen, må du lese sikkerhetsinformasjonen som fulgte med datamaskinen og følge trinnene i "Før du arbeider inne i datamaskinen" på side 7. Etter at du har jobbet inni datamaskinen, må du følge anvisningene i "Etter at du har arbeidet inne i datamaskinen" på side 9. Du finner mer informasjon om god sikkerhetspraksis på hjemmesiden for overholdelse av forskrifter (Regulatory Compliance) på [dell.com/regulatory\\_compliance](http://dell.com/regulatory_compliance).

## Før jobben

- 1 Ta ut batteriet. Se "Ta ut et batteri" på side 10.
- 2 Fjern den optiske stasjonen. Se "Ta ut den optiske stasjonen" på side 16.
- 3 Fjern harddiskenheten. Se "Ta ut harddisken" på side 19.
- 4 Fjern tastaturet. Se "Ta av tastaturet" på side 22.
- 5 Ta av dekselet. Se "Ta av hoveddekselet" på side 27.

## Prosedyre

- 1 Skru ut skruen som fester USB-kortet til datamaskinbasen.
- 2 Snu USB-kortet rundt og fjern tapen fra kabelen til USB-kortet.
- 3 Løft låsen, og koble kabelen til USB-kortet fra USB-kortet.
- 4 Løft USB-kortet av datamaskinbasen.



1	skruen	2	USB-kort
3	USB-kortkabel	4	kontaktlås

# Sette inn USB-kortet

---



**ADVARSEL:** Før du gjør noe arbeid inne i datamaskinen, må du lese sikkerhetsinformasjonen som fulgte med datamaskinen og følge trinnene i "Før du arbeider inne i datamaskinen" på side 7. Etter at du har jobbet inni datamaskinen, må du følge anvisningene i "Etter at du har arbeidet inne i datamaskinen" på side 9. Du finner mer informasjon om god sikkerhetspraksis på hjemmesiden for overholdelse av forskrifter (Regulatory Compliance) på [dell.com/regulatory\\_compliance](http://dell.com/regulatory_compliance).

## Prosedyre

- 1 Sett kabelen til USB-kortet i kontakten på USB-kortet, og trykk ned på kontaktlåsen for å feste kabelen.
- 2 Fest tapen på kabelen til USB-kortet.
- 3 Bruk justeringspinnene i datamaskinens kabinett til å plassere høyttalerne i rett posisjon.
- 4 Skru inn skruen som fester USB-kortet til datamaskinbasen.

## Etter jobben

- 1 Sett på dekselet. Se "Sette på plass hoveddekselet" på side 29.
- 2 Sett på plass tastaturet. Se "Sette på tastaturet" på side 26.
- 3 Monter harddiskenheten. Se "Sette inn harddisken(e)" på side 21.
- 4 Monter den optiske stasjonen. Se "Sette inn den optiske stasjonen" på side 18.
- 5 Sett tilbake batteriet. Se "Skifte batteri" på side 12.

# Ta av høyttalerne

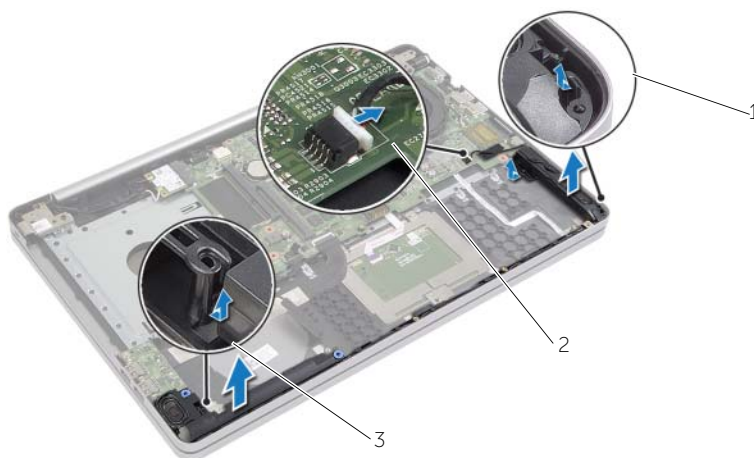
**⚠ ADVARSEL:** Før du gjør noe arbeid inne i datamaskinen, må du lese sikkerhetsinformasjonen som fulgte med datamaskinen og følge trinnene i "Før du arbeider inne i datamaskinen" på side 7. Følg instruksjonene i "Etter at du har arbeidet inne i datamaskinen" på side 9 når du er ferdig med arbeidet i datamaskinen. Du finner mer informasjon om god sikkerhetspraksis på hjemmesiden for overholdelse av forskrifter (Regulatory Compliance) på [dell.com/regulatory\\_compliance](http://dell.com/regulatory_compliance).

## Før jobben

- 1 Ta ut batteriet. Se "Ta ut et batteri" på side 10.
- 2 Ta ut den optiske stasjonen. Se "Ta ut den optiske stasjonen" på side 16.
- 3 Ta ut harddisken. Se "Ta ut harddisken" på side 19.
- 4 Ta av dekselet. Se "Ta av hoveddekselet" på side 27.
- 5 Fjern tastaturet. Se "Ta av tastaturet" på side 22.

## Prosedyre

- 1 Bruk en plastspiss, løsne flikene på høyre høyttaler.
- 2 Noter deg hvordan høyttalerkabelen er lagt, og fjern forsiktig kablene fra føringssporene.
- 3 Koble høyttalerkabelen fra hovedkortet.
- 4 Løft høyttalerne sammen med kabelen ut av datamaskinbasen.



1 høyttalere (2)

2 høyttalerkabel

3 tapp

# Sette inn høyttalerne

---



**ADVARSEL:** Før du gjør noe arbeid inne i datamaskinen, må du lese sikkerhetsinformasjonen som fulgte med datamaskinen og følge trinnene i "Før du arbeider inne i datamaskinen" på side 7. Etter at du har jobbet inni datamaskinen, må du følge anvisningene i "Etter at du har arbeidet inne i datamaskinen" på side 9. Du finner mer informasjon om god sikkerhetspraksis på hjemmesiden for overholdelse av forskrifter (Regulatory Compliance) på [dell.com/regulatory\\_compliance](https://dell.com/regulatory_compliance).

## Prosedyre

- 1 Bruk justeringspinnene i datamaskinens kabinett til å plassere høyttalerne i rett posisjon.
- 2 Før antennekabelen gjennom kabelsporene i datamaskinbasen.
- 3 Koble høyttalerkabelen til hovedkortet.

## Etter jobben

- 1 Sett på dekkelet. Se "Sette på plass hoveddekselet" på side 29.
- 2 Sett på plass tastaturet. Se "Sette på tastaturet" på side 26.
- 3 Sett på plass den optiske stasjonen. Se "Sette inn den optiske stasjonen" på side 18.
- 4 Sett på plass harddisken. Se "Sette inn harddisken(e)" på side 21.
- 5 Sett tilbake batteriet. Se "Skifte batteri" på side 12.



# Ta ut hovedkortet

---



**ADVARSEL:** Før du gjør noe arbeid inne i datamaskinen, må du lese sikkerhetsinformasjonen som fulgte med datamaskinen og følge trinnene i "Før du arbeider inne i datamaskinen" på side 7. Etter at du har jobbet inni datamaskinen, må du følge anvisningene i "Etter at du har arbeidet inne i datamaskinen" på side 9. Du finner mer informasjon om god sikkerhetspraksis på hjemmesiden for overholdelse av forskrifter (Regulatory Compliance) på [dell.com/regulatory\\_compliance](http://dell.com/regulatory_compliance).



**MERK:** Datamaskinens servicekode er lagret i hovedkortet. Du må oppgi servicekoden i System Setup-programmet når du har satt inn hovedkortet.



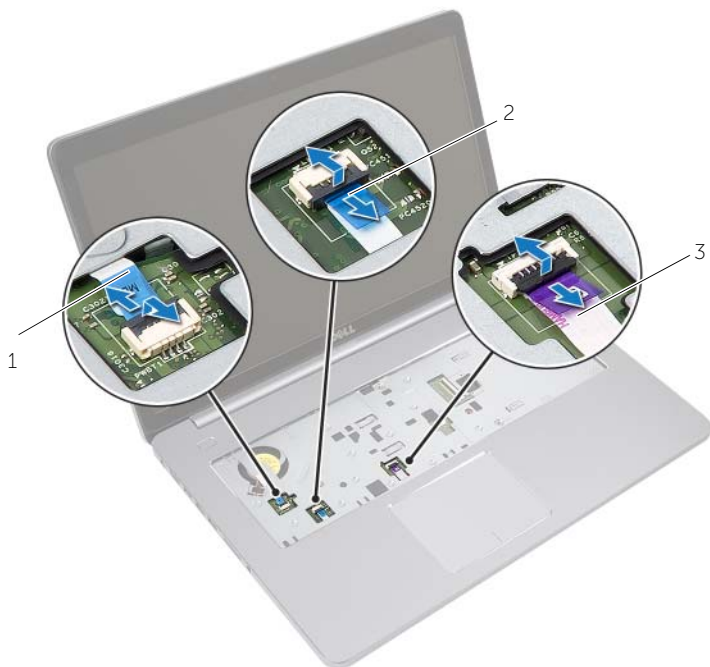
**MERK:** Før du kobler kablene fra hovedkortet, må du merke deg plasseringen av kontaktene, slik at du kan koble riktig til igjen etter at du har skiftet ut hovedkortet.

## Før jobben

- 1 Ta ut batteriet. Se "Ta ut et batteri" på side 10.
- 2 Ta ut minnemodulene. Se "Ta ut minnemodul(er)" på side 13.
- 3 Fjern den optiske stasjonen. Se "Ta ut den optiske stasjonen" på side 16.
- 4 Fjern harddiskenheten. Se "Ta ut harddisken" på side 19.
- 5 Fjern tastaturet. Se "Ta av tastaturet" på side 22.
- 6 Ta av dekselet. Se "Ta av hoveddekselet" på side 27.
- 7 Ta ut det trådløse kortet. Se "Ta ut trådløskortet" på side 32.
- 8 Ta ut USB-kortet. Se "Fjerne USB-kortet" på side 37.
- 9 Fjerne kjøleenheten. Se "Fjerne kjøleenheten" på side 34.
- 10 Ta ut klokkebatteriet. Se "Ta ut klokkebatteriet" på side 30.

## Prosedyre

- 1 Snu datamaskinen opp ned og åpne skjermen.
- 2 Løft låsen og koble fra kabelen til statuslampene.
- 3 Løft låsen og koble fra kabelen til berøringsplaten.
- 4 Løft låsen og koble fra kabelen til strømknappen.



---

1 kabel til strømknapp

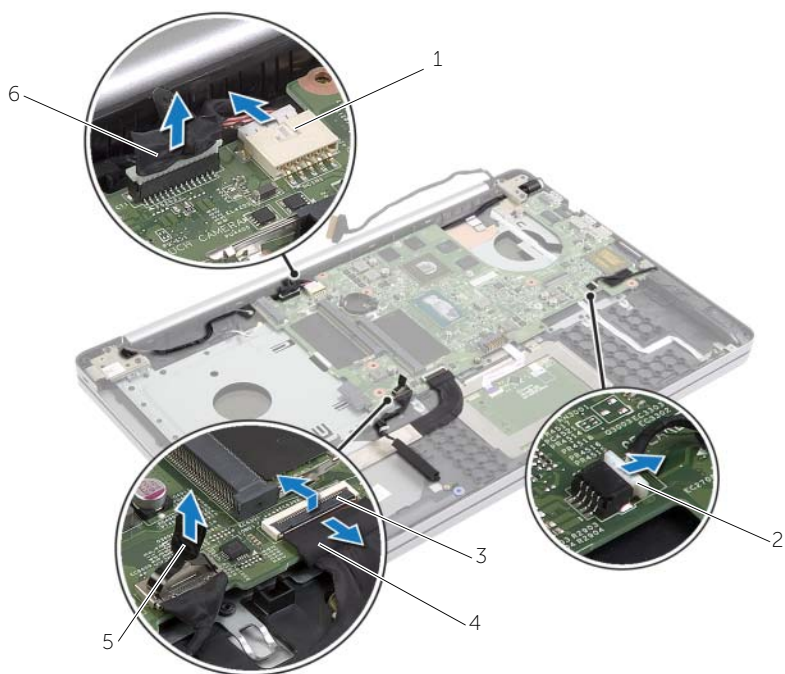
2 statuslampekabel

---

3 styreplatekabel

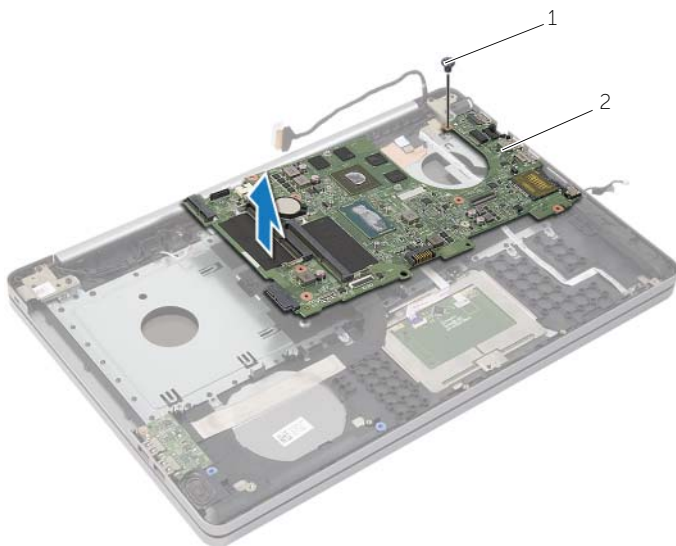
---

- 5 Snu datamaskinen.
- 6 Fjern tapen fra kabelen til USB-kortet.
- 7 Løft låsetappen og trekk kabelen til USB-kortet ut av hovedkortet ved hjelp av tapen.
- 8 Koble høyttalerkabelen fra hovedkortet.
- 9 Koble harddiskens kabel fra hovedkortet.
- 10 Koble kabelen til strømadapterporten fra kontakten på hovedkortet.
- 11 Koble kamerakabelen fra hovedkortet.



1	kabel til strømadapterport	2	høyttalerkabel
3	sperrelås	4	USB-kortkabel
5	harddiskkabel	6	kamerakabel

- 12 Skru ut skruen som fester hovedkortet til datamaskinbasen.
- 13 Løft hovedkortet opp i en 45-graders vinkel og løsne kontaktene på hovedkortet fra sporene i datamaskinens kabinett.
- 14 Løft hovedkortet ut av datamaskinen.



---

1	skru	2	hovedkortenhet
---	------	---	----------------

---

# Sette inn hovedkortet

---



**ADVARSEL:** Før du gjør noe arbeid inne i datamaskinen, må du lese sikkerhetsinformasjonen som fulgte med datamaskinen og følge trinnene i "Før du arbeider inne i datamaskinen" på side 7. Etter at du har jobbet inni datamaskinen, må du følge anvisningene i "Etter at du har arbeidet inne i datamaskinen" på side 9. Du finner mer informasjon om god sikkerhetspraksis på hjemmesiden for overholdelse av forskrifter (Regulatory Compliance) på [dell.com/regulatory\\_compliance](http://dell.com/regulatory_compliance).



**MERK:** Datamaskinens servicekode er lagret i hovedkortet. Du må oppgi servicekoden i System Setup-programmet når du har satt inn hovedkortet.

## Prosedyre

- 1 Juster portene på hovedkortet inn i sporene i datamaskinbasen, og sett hovedkortet ned i basen.
- 2 Innrett skruetaket på hovedkortet etter skruetaket i datamaskinbasen.
- 3 Skru inn skruen som fester hovedkortet til datamaskinbasen.
- 4 Koble kamerakabelen til kontakten på hovedkortet.
- 5 Koble kabelen til strømkontakten til kontakten på hovedkortet.
- 6 Koble harddiskkabelen til harddiskkontakten.
- 7 Koble høyttalerkabelen til hovedkortet.
- 8 Skyv kabelen til USB-kortet inn i kontakten på USB-kortet, og trykk ned på kontaktlåsen for å feste kabelen.
- 9 Fest tapen på kabelen til USB-kortet.
- 10 Snu datamaskinen.
- 11 Koble kabelen til strømkabelen til datamaskinbasen.
- 12 Fest kabelen til berøringsplaten til datamaskinbasen.
- 13 Fest kabelen til statuslysene til datamaskinbasen.

## Etter jobben

- 1 Sett inn klokkebatteriet. Se "Sette inn klokkebatteriet" på side 31.
- 2 Sett på plass vifte- og varmeavlederenheten. Se "Sette tilbake kjøleenheten" på side 36.
- 3 Sett inn USB-kortet. Se "Sette inn USB-kortet" på side 38.
- 4 Sett tilbake trådløskortet. Se "Sette inn trådløskortet" på side 33.
- 5 Sett på dekselet. Se "Sette på plass hoveddekselet" på side 29.
- 6 Sett på plass tastaturet. Se "Sette på tastaturet" på side 26.
- 7 Monter harddiskenheten. Se "Sette inn harddisken(e)" på side 21.
- 8 Monter den optiske stasjonen. Se "Sette inn den optiske stasjonen" på side 18.
- 9 Sett inn minnemodulene. Se "Sette inn minnemodulen(e)" på side 15.
- 10 Sett tilbake batteriet. Se "Skifte batteri" på side 12.

# Ta av håndledsstøtten

---



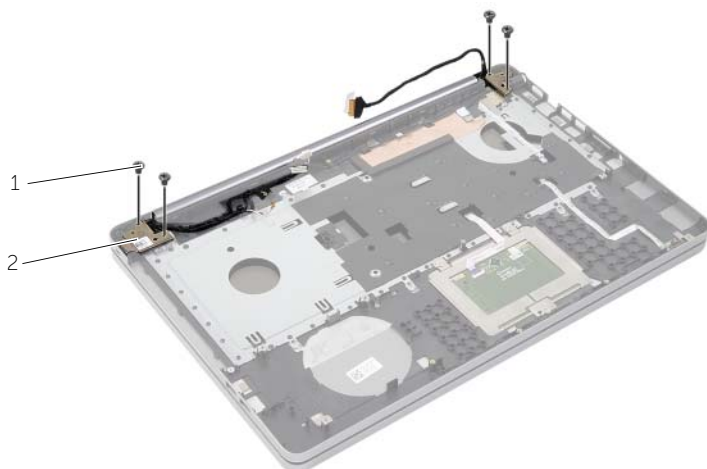
**ADVARSEL:** Før du gjør noe arbeid inne i datamaskinen, må du lese sikkerhetsinformasjonen som fulgte med datamaskinen og følge trinnene i "Før du arbeider inne i datamaskinen" på side 7. Etter at du har jobbet inni datamaskinen, må du følge anvisningene i "Etter at du har arbeidet inne i datamaskinen" på side 9. Du finner mer informasjon om god sikkerhetspraksis på hjemmesiden for overholdelse av forskrifter (Regulatory Compliance) på [dell.com/regulatory\\_compliance](http://dell.com/regulatory_compliance).

## Før jobben

- 1 Ta ut batteriet. Se "Ta ut et batteri" på side 10.
- 2 Ta ut minnemodulene. Se "Ta ut minnemodul(er)" på side 13.
- 3 Fjern den optiske stasjonen. Se "Ta ut den optiske stasjonen" på side 16.
- 4 Fjern harddiskenheten. Se "Ta ut harddisken" på side 19.
- 5 Fjern tastaturet. Se "Ta av tastaturet" på side 22.
- 6 Ta av dekselet. Se "Ta av hoveddekselet" på side 27.
- 7 Ta ut det trådløse kortet. Se "Ta ut trådløskortet" på side 32.
- 8 Ta ut USB-kortet. Se "Fjerne USB-kortet" på side 37.
- 9 Fjerne kjøleenheten. Se "Fjerne kjøleenheten" på side 34.
- 10 Ta ut knappcellebatteriet. Se "Ta ut klokkebatteriet" på side 30.
- 11 Ta ut høyttalerne. Se "Ta av høyttalerne" på side 39.
- 12 Ta ut hovedkortet. Se "Ta ut hovedkortet" på side 41.
- 13 Ta ut strømadapterporten. Se "Ta ut strømadapterporten" på side 57.

## Prosedyre

- 1 Merk deg føringen av kamera- og antennekablene, og ta kablene ut av kabelføringene på håndleddsstøtten.
- 2 Skru ut skruene som fester skjermhengslene til håndleddsstøtten.



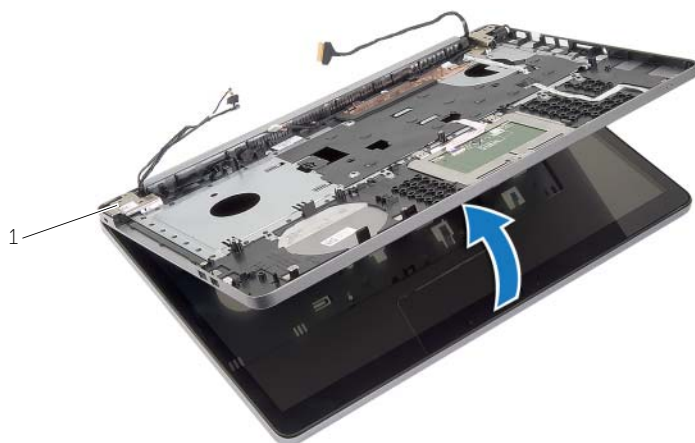
---

1 skruer (4)

2 skjermhengsler (2)

---

- 3 Løft håndleddsstøtten vekk fra skjermenheten.



---

1 skjermhengsler (2)

---



4 Løft forsiktig og frigjør tappene på håndleddstøtten fra sporene på datamaskinbasen.

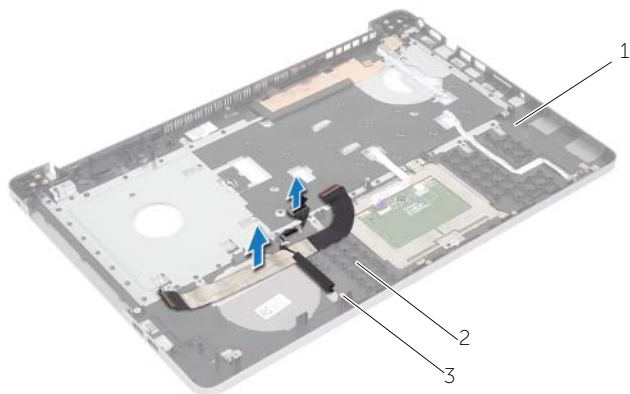
△ **FORHOLDSREGEL: Skill forsiktig håndleddstøtten fra skjermenheten for å unngå skade på skjermenheten.**



5 Løft håndleddsstøtten ut av datamaskinbasen.

6 Fjern kabelen til USB-kortet fra håndleddstøtten.

7 Noter deg hvordan harddiskkabelen er lagt, og ta kabelen ut av kabelsporene på datamaskinbasen.



---

1 håndledsstøtte

2 USB-kortkabel

---

3 harddiskkabel

---



---

1 håndledsstøtte

---

# Sette på plass håndleddsstøtten

---



**ADVARSEL:** Før du gjør noe arbeid inne i datamaskinen, må du lese sikkerhetsinformasjonen som fulgte med datamaskinen og følge trinnene i "Før du arbeider inne i datamaskinen" på side 7. Etter at du har jobbet inni datamaskinen, må du følge anvisningene i "Etter at du har arbeidet inne i datamaskinen" på side 9. Du finner mer informasjon om god sikkerhetspraksis på hjemmesiden for overholdelse av forskrifter (Regulatory Compliance) på [dell.com/regulatory\\_compliance](http://dell.com/regulatory_compliance)

## Prosedyre

- 1 Før harddiskkabelen gjennom kabelføringene på håndleddsstøtten.
- 2 Koble kabelen til USB-kortet til det tiltenkte sporet i håndleddsstøtten.
- 3 Innrett sporene på datamaskinbasen med tappene i håndleddsstøtten.
- 4 Trykk ned kantene på håndleddsstøtten slik at den klikker på plass og lukk håndleddsstøtten.
- 5 Skru inn igjen skruene som fester skjermhengslene til håndleddsstøtten.
- 6 Før kamera- og antennekablene gjennom føringssporene på håndleddsstøtten.

## Etter jobben

- 1 Sett inn strømadapterporten. Se "Sette inn strømadapterporten" på side 59.
- 2 Sett inn hovedkortet. Se "Sette inn hovedkortet" på side 45.
- 3 Sett inn høyttalerne. Se "Sette inn høyttalerne" på side 40.
- 4 Sett inn klokkebatteriet. Se "Sette inn klokkebatteriet" på side 31.
- 5 Sette tilbake kjøleenheten. Se "Sette tilbake kjøleenheten" på side 36.
- 6 Sett inn USB-kortet. Se "Sette inn USB-kortet" på side 38.
- 7 Sett tilbake det trådløse minikortet igjen. Se "Sette inn trådløskortet" på side 33.
- 8 Sett på dekselet. Se "Sette på plass hoveddekselet" på side 29.
- 9 Sett på plass tastaturet. Se "Sette på tastaturet" på side 26.
- 10 Monter harddiskenheten. Se "Sette inn harddisken(e)" på side 21.
- 11 Monter den optiske stasjonen. Se "Sette inn den optiske stasjonen" på side 18.
- 12 Sett inn minnemodulene. Se "Sette inn minnemodulene(e)" på side 15.
- 13 Sett tilbake batteriet. Se "Skifte batteri" på side 12.

# Ta av skjermenheten

---



**ADVARSEL:** Før du gjør noe arbeid inne i datamaskinen, må du lese sikkerhetsinformasjonen som fulgte med datamaskinen og følge trinnene i "Før du arbeider inne i datamaskinen" på side 7. Etter at du har jobbet inni datamaskinen, må du følge anvisningene i "Etter at du har arbeidet inne i datamaskinen" på side 9. Du finner mer informasjon om god sikkerhetspraksis på hjemmesiden for overholdelse av forskrifter (Regulatory Compliance) på [dell.com/regulatory\\_compliance](http://dell.com/regulatory_compliance).

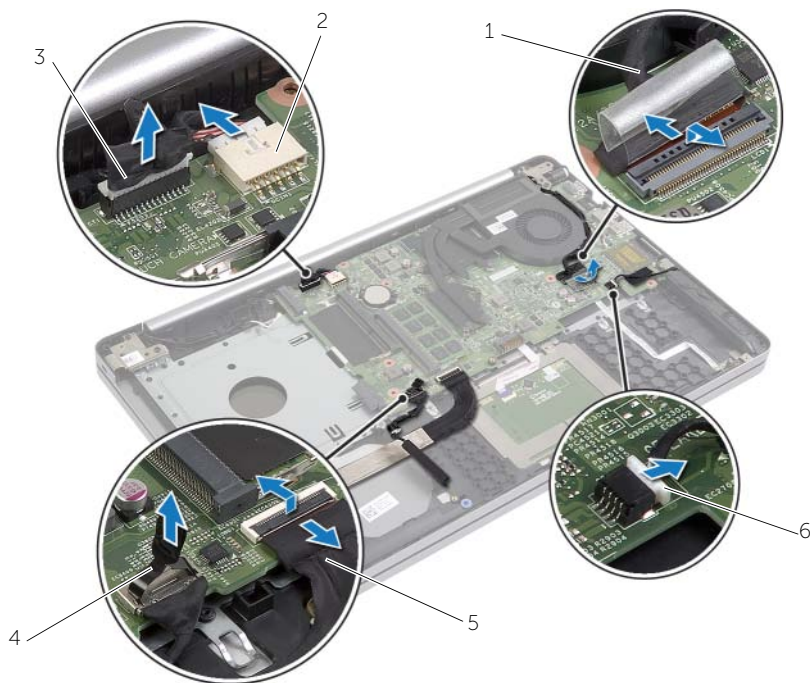
## Før jobben

- 1 Ta ut batteriet. Se "Ta ut et batteri" på side 10.
- 2 Fjern tastaturet. Se "Ta av tastaturet" på side 22.
- 3 Ta av dekselet. Se "Ta av hoveddekselet" på side 27.
- 4 Fjern den optiske stasjonen. Se "Ta ut den optiske stasjonen" på side 16.
- 5 Fjern harddiskenheten. Se "Ta ut harddisken" på side 19.
- 6 Ta ut det trådløse minikortet. Se "Ta ut trådløskortet" på side 32.

## Prosedyre

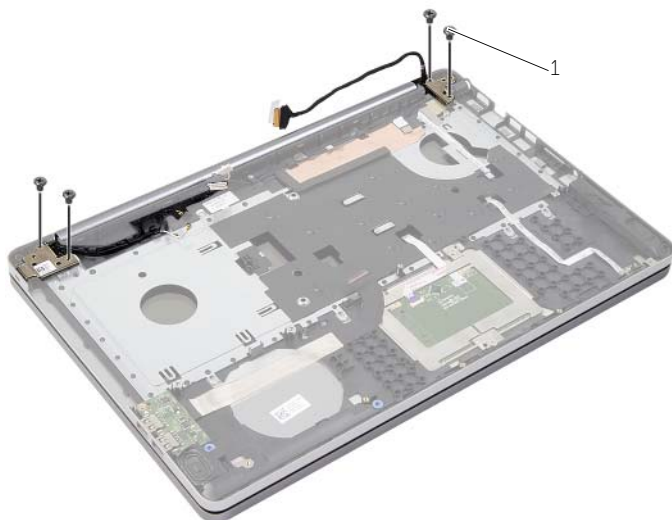
- 1 Koble skjermkabelen løs fra hovedkortet.
- 2 Fjern tapen fra kabelen til USB-kortet.
- 3 Løft låsetappen og trekk kabelen til USB-kortet ut av hovedkortet ved hjelp av tapen.
- 4 Koble høyttalerkabelen fra hovedkortet.
- 5 Koble harddiskens kabel fra hovedkortet.
- 6 Koble kabelen til strømadapterporten fra kontakten på hovedkortet.
- 7 Koble kamerakabelen fra hovedkortet.
- 8 Skru ut skruen som fester hovedkortet til datamaskinbasen.

- 9** Løft hovedkortet opp i en 45-graders vinkel og løsne kontaktene på hovedkortet fra sporene i datamaskinens kabinett.
- 10** Løft hovedkortet ut av datamaskinen.



1	skjermkabel	2	kabel til strømadapterport
3	kamerakabel	4	harddiskkabel
5	USB-kortkabel	6	høytalerkabel

- 11 Merk deg føringen av kamera- og antennekablene, og ta kablene ut av kabelføringene på håndleddsstøtten.
- 12 Skru ut skruene som fester skjermhengslene til håndleddsstøtten.

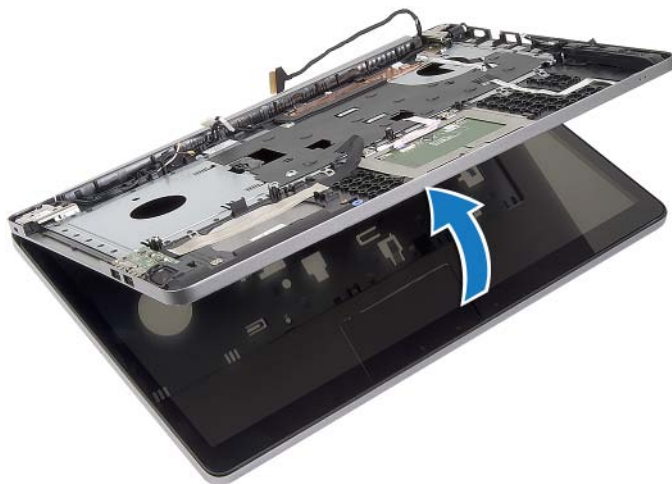


---

1 skruer (4)

---

- 13 Løft håndleddsstøtten vekk fra skjermenheten.



**14** Løft forsiktig og frigjør tappene på håndleddstøtten fra sporene på datamaskinbasen.

**△ FORHOLDSREGEL:** Skill forsiktig håndleddstøtten fra skjermenheten for å unngå skade på skjermenheten.



**15** Skyv og løft deretter håndleddstøtten slik at du frigjør skjermenheten.



---

1 skjermenhet

---

# Sette på skjermenheten

---



**ADVARSEL:** Før du gjør noe arbeid inne i datamaskinen, må du lese sikkerhetsinformasjonen som fulgte med datamaskinen og følge trinnene i "Før du arbeider inne i datamaskinen" på side 7. Etter at du har jobbet inni datamaskinen, må du følge anvisningene i "Etter at du har arbeidet inne i datamaskinen" på side 9. Du finner mer informasjon om god sikkerhetspraksis på hjemmesiden for overholdelse av forskrifter (Regulatory Compliance) på [dell.com/regulatory\\_compliance](http://dell.com/regulatory_compliance).

## Prosedyre

- 1 Plasser håndleddstøtten på skjermenheten.
- 2 Rett inn skruerhullene på håndleddstøtten med skruerhullene på skjermhengslene, og trykk ned på skjermhengslene i nærheten av håndleddstøtten.
- 3 Skru inn igjen skruene som fester skjermhengslene til håndleddstøtten.
- 4 Før kamera- og antennekablene gjennom føringssporene på håndstøtten.
- 5 Sett hovedkortet inn i datamaskinen igjen.
- 6 Sett tilbake skruen som fester hovedkortet til datamaskinbasen.
- 7 Koble kamerakabelen til kontakten på hovedkortet.
- 8 Koble kabelen til strømkontakten til kontakten på hovedkortet.
- 9 Koble harddiskkabelen til kontakten på hovedkortet.
- 10 Koble høyttalerkabelen til hovedkortet.
- 11 Før kabelen til USB-kortet til kontakten, og koble den til hovedkortet ved å sette den inn i kontakten med et klikk.
- 12 Fest tapen på kabelen til USB-kortet.
- 13 Koble skjermkabelen til hovedkortet.

## Etter jobben

- 1 Sett tilbake det trådløse minikortet igjen. Se "Sette inn trådløskortet" på side 33.
- 2 Sett på dekselet. Se "Sette på plass hoveddekselet" på side 29.
- 3 Sett på plass tastaturet. Se "Sette på tastaturet" på side 26.
- 4 Monter harddiskenheten. Se "Sette inn harddisken(e)" på side 21.
- 5 Monter den optiske stasjonen. Se "Sette inn den optiske stasjonen" på side 18.
- 6 Sett tilbake batteriet. Se "Skifte batteri" på side 12.



# Ta ut strømadapterporten

---



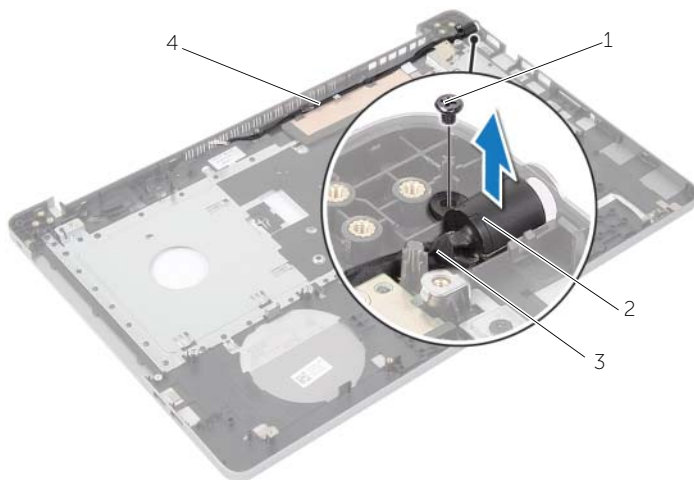
**ADVARSEL:** Før du gjør noe arbeid inne i datamaskinen, må du lese sikkerhetsinformasjonen som fulgte med datamaskinen og følge trinnene i "Før du arbeider inne i datamaskinen" på side 7. Etter at du har jobbet inni datamaskinen, må du følge anvisningene i "Etter at du har arbeidet inne i datamaskinen" på side 9. Du finner mer informasjon om god sikkerhetspraksis på hjemmesiden for overholdelse av forskrifter (Regulatory Compliance) på [dell.com/regulatory\\_compliance](https://dell.com/regulatory_compliance).

## Før jobben

- 1 Ta ut batteriet. Se "Ta ut et batteri" på side 10.
- 2 Fjern den optiske stasjonen. Se "Ta ut den optiske stasjonen" på side 16.
- 3 Fjern harddiskenheten. Se "Ta ut harddisken" på side 19.
- 4 Ta av dekselet. Se "Ta av hoveddekselet" på side 27.
- 5 Ta ut minnemodulen(e). Se "Ta ut minnemodul(er)" på side 13.
- 6 Fjern tastaturet. Se "Ta av tastaturet" på side 22.
- 7 Ta av håndleddstøtten. Se "Ta av håndleddsstøtten" på side 47.
- 8 Ta ut det trådløse minikortet. Se "Ta ut trådløskortet" på side 32.
- 9 Ta ut hovedkortet. Se "Ta ut hovedkortet" på side 41.
- 10 Ta av skjermenheten. Se "Ta av skjermenheten" på side 52.

## Prosedyre

- 1 Løsne kabelen til strømkontakten fra kabelføringene på datamaskinbasen.
- 2 Skru ut skruen som fester strømkontakten til basen.
- 3 Løft strømkontakten sammen med kabelen ut av datamaskinen.



1	skru	2	strømadapterport
3	kabel til strømadapterport	4	kabelføringer

# Sette inn strømadapterporten

---



**ADVARSEL:** Før du gjør noe arbeid inne i datamaskinen, må du lese sikkerhetsinformasjonen som fulgte med datamaskinen og følge trinnene i "Før du arbeider inne i datamaskinen" på side 7. Etter at du har jobbet inni datamaskinen, må du følge anvisningene i "Etter at du har arbeidet inne i datamaskinen" på side 9. Du finner mer informasjon om god sikkerhetspraksis på hjemmesiden for overholdelse av forskrifter (Regulatory Compliance) på [dell.com/regulatory\\_compliance](http://dell.com/regulatory_compliance).

## Prosedyre

- 1 Skyv strømporten ned i posisjon.
- 2 Skru inn skruen som fester strømadapterporten til datamaskinbasen.
- 3 Før kablen til strømporten gjennom kabelsporene i datamaskinbasen.

## Etter jobben

- 1 Se på igjen skjermenheten. Se "Sette på skjermenheten" på side 56.
- 2 Sett inn hovedkortet. Se "Sette inn hovedkortet" på side 45.
- 3 Sett inn det trådløse minikortet. Se "Sette inn trådløskortet" på side 33.
- 4 Sett på plass håndleddstøtten. Se "Sette på plass håndleddsstøtten" på side 51.
- 5 Sett på plass tastaturet. Se "Sette på tastaturet" på side 26.
- 6 Sett på dekselet. Se "Sette på plass hoveddekselet" på side 29.
- 7 Monter den optiske stasjonen. Se "Sette inn den optiske stasjonen" på side 18.
- 8 Sett tilbake harddiskrammen. Se "Sette inn harddisken(e)" på side 21.
- 9 Sett tilbake batteriet. Se "Skifte batteri" på side 12.

# Flashoppdatere BIOS

---

Det kan være nødvendig å flash-oppdatere BIOS når en oppdatering er tilgjengelig, eller når hovedkortet er blitt skiftet ut. Slik flash-oppdaterer du BIOS:

- 1 Slå på datamaskinen.
- 2 Gå til **dell.com/support**.
- 3 Hvis du har datamaskinens servicekode (Service Tag), må du taste inn denne og klikke **Submit** (send).

Hvis du ikke har datamaskinens servicekode kan du klikke **Detect Service Tag** ( finn servicekode) for å tillate en automatisk registrering av datamaskinens servicekode.



**MERK:** Hvis servicekoden ikke kan registreres automatisk, må du velge produktet ditt under produktkategoriene.

- 4 Klikk på **Drivers and Downloads** (Drivere og nedlastinger).
- 5 I nedtrekksboksen **Operating System** (operativsystem) må du velge operativsystemet som er installert på din datamaskin.
- 6 Klikk på **BIOS**.
- 7 Klikk **Download File** (last ned fil) for å laste ned den siste versjonen av BIOS til din maskin.
- 8 På den neste siden må du velge **Single-file download** (nedlasting av enkelt fil) og deretter klikke **Continue** (fortsett).
- 9 Lagre filen og så snart nedlastingen er fullført må du navigere deg fram til mappen som du lagret oppdateringsfilen til BIOS i.
- 10 Dobbeltklikk på ikonet til oppdateringsfilen for BIOSen, og følg veiledningen på skjermen.